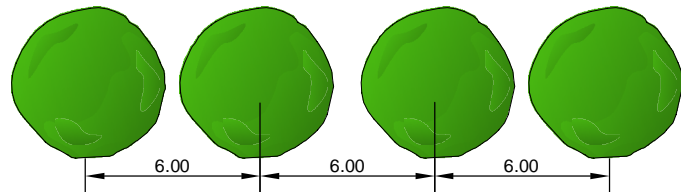
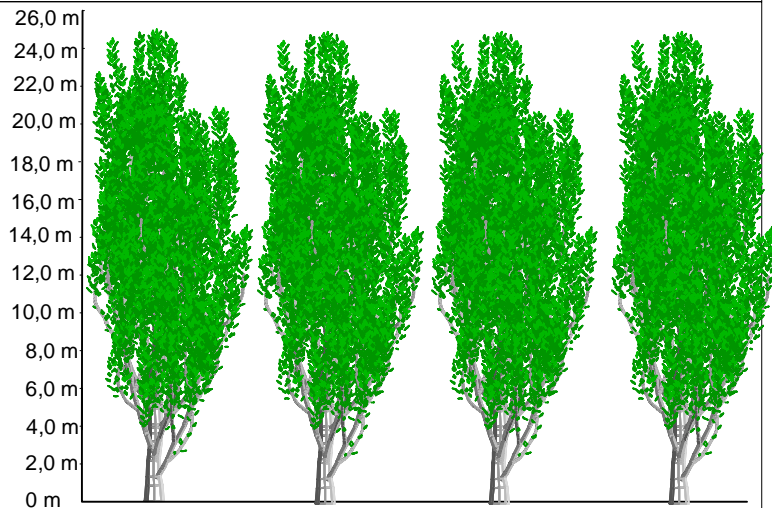


FPn: FILARE DI POPULUS NIGRA VAR. ITALICA



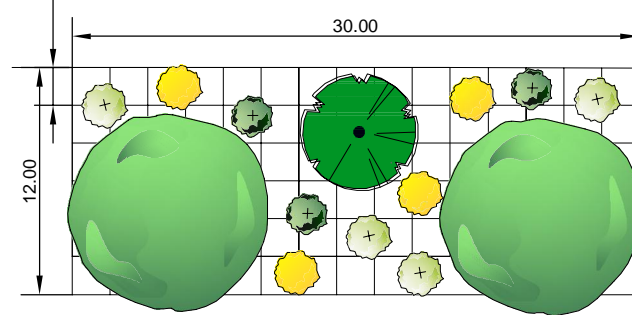
PROSPETTO TIPO A PIENO SVILUPPO



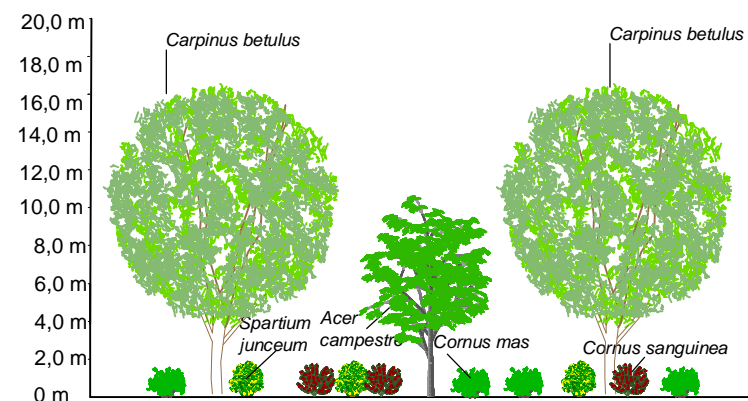
COMPOSIZIONE SPECIFICA ALBERI

Composizione specifica	Dimensioni all'impianto	Sesto di impianto
<i>Populus nigra</i> var. <i>italica</i> (Pioppo cipressino)	circ. 14-16 cm in zolla	6 m sulla fila

Fa: FASCIA ARBOREA-ARBUSTIVA
SESTO DI IMPIANTO



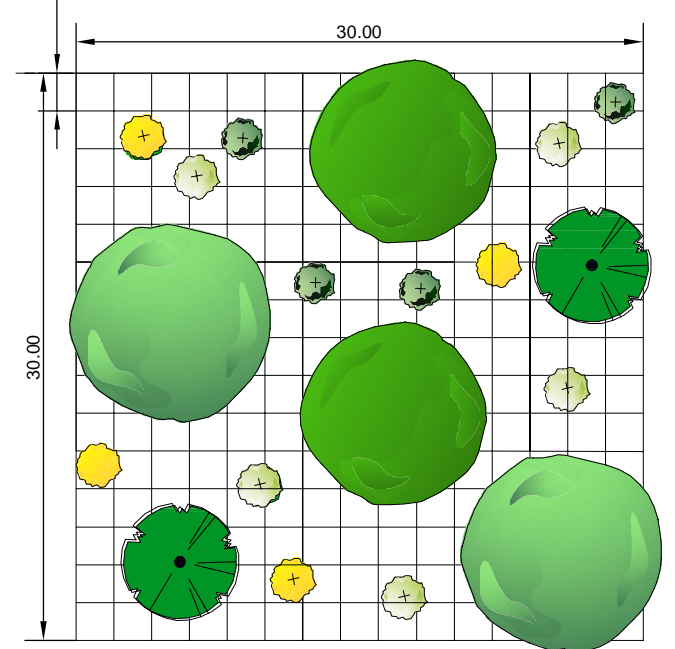
PROSPETTO TIPO A PIENO SVILUPPO



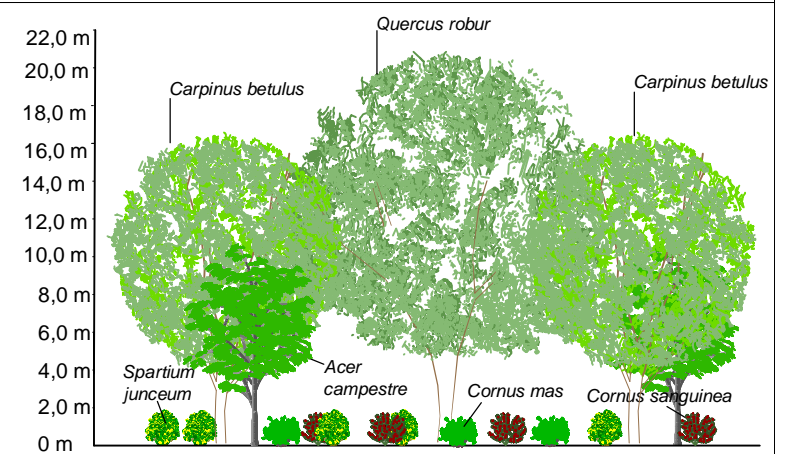
COMPOSIZIONE SPECIFICA ALBERI E ARBUSTI

Composizione specifica	Dimensioni all'impianto	Quantità modulo d'impianto
<i>Spartium junceum</i> (Ginestra)	vaso 7 lt	4
<i>Cornus mas</i> (Corniolo)	vaso 7 lt	4
<i>Cornus sanguinea</i> (Sanguinello)	vaso 7 lt	3
<i>Carpinus betulus</i> (Carpino bianco)	circ. 14-16 cm in zolla	2
<i>Acer campestre</i> (Acero campestre)	circ. 12-14 cm in zolla	1

Mc1: MACCHIA ARBOREA-ARBUSTIVA
SESTO DI IMPIANTO



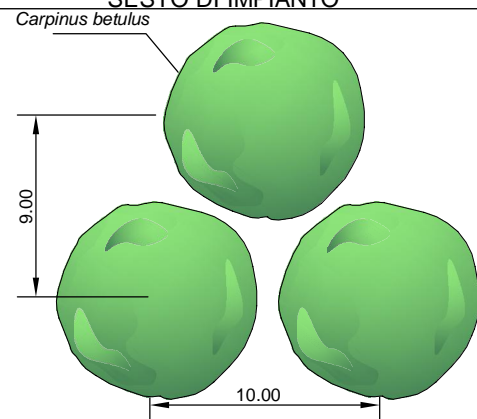
PROSPETTO TIPO A PIENO SVILUPPO



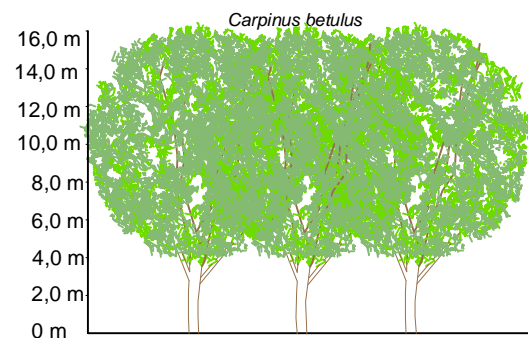
COMPOSIZIONE SPECIFICA ALBERI E ARBUSTI

Composizione specifica	Dimensioni all'impianto	Quantità modulo d'impianto
<i>Spartium junceum</i> (Ginestra)	vaso 7 lt	4
<i>Cornus mas</i> (Corniolo)	vaso 7 lt	5
<i>Cornus sanguinea</i> (Sanguinello)	vaso 7 lt	4
<i>Carpinus betulus</i> (Carpino bianco)	circ. 14-16 cm in zolla	2
<i>Quercus robur</i> (Farnia)	circ. 16-18 cm in zolla	2
<i>Acer campestre</i> (Acero campestre)	circ. 12-14 cm in zolla	2

SESTO DI IMPIANTO



Gcb: ALBERI DI CARPINUS BETULUS IN GRUPPO
PROSPETTO TIPO A PIENO SVILUPPO



COMPOSIZIONE SPECIFICA ALBERI

Composizione specifica	Dimensioni all'impianto	Sesto di impianto
<i>Carpinus betulus</i> (Carpino bianco)	circ. 14-16 cm in zolla	3